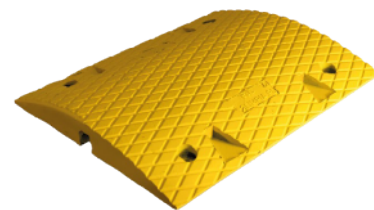


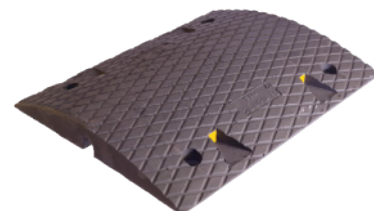
Próg podrzutowy PW-40

Progi podrzutowe - elementy związane z bezpieczeństwem ruchu drogowego, stosowane w przypadku konieczności ograniczenia prędkości pojazdów w określonym miejscu na drodze.

Montaż progów podrzutowych wykonuje się przy użyciu kołków rozporowych bezpośrednio do nawierzchni drogi, na okres stały lub czasowy, nie wymaga szczególnego przygotowania podłoża. Zastosowanie w progach podrzutowych mas chemoutwardzalnych i elementów odblaskowych zapewnia im trwałą kolorystykę i doskonałą widoczność zarówno w dzień, jak i w nocy. Oferujemy progi w typach: 350 mm, 400 mm, 600 mm długości najazdowej.



Próg podrzutowy PW-40 żółty



Próg podrzutowy PW-40 czarny



Zakończenie ZPW-40 żółte



Zakończenie ZPW-40 czarne

Krajowa Ocena Techniczna
Nr IBDiM-KOT-2017/0033 wydanie 3
Progi zwalniające podrzutowe z tworzyw sztucznych
21.07.2017r. - 21.07.2027r.

Nazwa	Symbol	Wymiary D x S x W (mm)	Waga (kg)	Maksymalna ilość na 1 palecie*
Próg podrzutowy 40	PW-40	400 x 500 x 50	8	90 szt.
Zakończenie progu 40	ZPW-40	400 x 200 x 50	3	150 szt.



Pliki rozszerzonej rzeczywistości dla iOS:



PW-40 ŻÓŁTY



PW-40 CZARNY



ZPW-40 ŻÓŁTY



ZPW-40 CZARNY