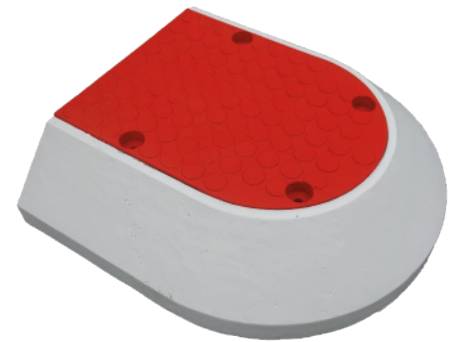


Azyle drogowe modyfikowane AS/M, AW/M

Azyle drogowe - zamontowane na drodze tworzą sztuczne wyspy, znakomicie widoczne przez kierowców, dzięki czemu znacznie poprawiają bezpieczeństwo ruchu drogowego.

Zastosowanie tylko dwóch elementów azylu pozwala na formowanie dowolnej długości wyspy. Ich konstrukcja pozwala na wielokrotny montaż i demontaż. Zaślepki na otworach montażowych uniemożliwiają korozję śrub montażowych oraz zabezpieczają przed zabrudzeniem. System stopek w dolnej części azylu umożliwia ich bardzo dobre dopasowanie do podłoża.



Azyl skrajny modyfikowany AS/M



Azyl wewnętrzny modyfikowany AW/M

Krajowa Ocena Techniczna
Nr IBDiM-KOT-2017/0068 wydanie 3
Azyle drogowe z tworzyw sztucznych
20.10.2017r. - 20.10.2027r.

Nazwa	Symbol	Wymiary D x S x W (mm)	Waga (kg)	Maksymalna ilość na 1 palecie*
Azyl modyfik. skrajny	AS/M	500 x 500 x 130	23	34 szt.
Azyl modyfik. wewn.	AW/M	500 x 500 x 130	25	25 szt.



Pliki rozszerzonej rzeczywistości dla iOS:



AS/M



AW/M