

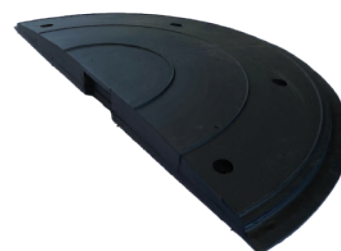
Próg zwalniający PZ-98

Progi zwalniające - elementy związane z bezpieczeństwem ruchu drogowego, stosowane w przypadku konieczności ograniczenia prędkości pojazdów w określonym miejscu na drodze.

Montaż progów zwalniających wykonuje się przy użyciu kołków rozporowych bezpośrednio do nawierzchni drogi, na okres stały lub czasowy, nie wymaga szczególnego przygotowania podłoża. Zastosowanie w progach zwalniających mas chemoutwardzalnych i elementów odblaskowych zapewnia im trwałą kolorystykę i doskonałą widoczność zarówno w dzień, jak i w nocy. Oferujemy progi zwalniające w typach: 900 mm i 980 mm długości najazdowej.



Próg zwalniający PZ-98



Zakończenie ZPZ-98



Zastosowana MASA CHEMOUTWARDZALNA to najwyższa odporność na ścieranie na rynku!

Krajowa Ocena Techniczna
Nr IBDiM-KOT-2017/0033 wydanie 3
Progi zwalniające podrzutowe z tworzyw sztucznych
21.07.2017r. - 21.07.2027r.

Nazwa	Symbol	Wymiary D x S x W (mm)	Waga (kg)	Maksymalna ilość na 1 palecie*
Próg zwalniający 98	PZ-98	980 x 500 x 70	34	22 szt.
Zakończenie progów 98	ZPZ-98	980 x 490 x 70	24	32 szt.



Pliki rozszerzonej rzeczywistości dla iOS:



PZ-98



ZPZ-98